



EKLIPSE

*Megeve*



*Au sein d'une station légendaire, louée pour son art de vivre sans pareil, s'esquisse d'une plume virtuose un nouveau projet d'exception au service du raffinement, le chalet Eklipse.*

*Apogée de la villégiature haut de gamme des Alpes Françaises, Eklipse a été conçu pour satisfaire les songes d'esthètes les plus exigeants.*

*Né de l'intemporelle élégance des chalets d'Henry-Jacques Le Même, célèbre icône de l'architecture Megevanne et créateur du chalet moderne, Eklipse en garde tous les codes pour sublimer à nouveau l'art de vivre en montagne.*

*C'est depuis sa situation exceptionnelle, au cœur du mont d'arbois, skis aux pieds, qu'Eklipse dévoile ses atouts, uniques.*

*Une distribution alliant confort et modernité, de vastes espaces de circulation, des hauteurs aériennes, de larges baies vitrées ouvrant sur de grandes terrasses de plain pied à la vue dégagée sur les montagnes environnantes.*

*La décoration sobre et élégante met le design au service de l'espace, les matériaux nobles se mêlent au bois clair créant une ambiance contemporaine où la lumière, composante essentielle, se diffuse avec douceur dans chaque pièce.*

*In the heart of a legendary resort, praised for its unparalleled art of living, a virtuoso pen sketches out a new exceptional project at the service of refinement, the Eklipse chalet.*

*Pinnacle of high-end vacationing in the French Alps, Eklipse was designed to satisfy the dreams of the most demanding aesthetes.*

*Borned from the timeless elegance of the chalets by Henry-Jacques Le Même, famous icon of Megevanne architecture and creator of the modern chalet, Eklipse takes up all the codes to once again sublimate the art of living in the mountains.*

*It is from its exceptional location, in the heart of the Mont d'Arbois, on skis, that eklipse reveals its unique assets.*

*A distribution combining comfort and modernity; vast circulation spaces, aerial heights, large bay windows opening onto large terraces with an unobstructed view of the surrounding mountains.*

*The sober and elegant decoration puts design at the service of space, noble materials blend with light wood creating a contemporary atmosphere where light, an essential component, diffuses gently in each room*



## MEGEVE AUTHENTIQUE, CHIC & INTEMPORELLE

*Village mythique, Megève fait partie de ces destinations dont le nom évocateur résonne aux 4 coins du monde. Le cadre idyllique et l'authenticité de ce village chargé d'histoire séduisent des voyageurs de prestige qui s'y donnent inlassablement rendez-vous en hiver mais aussi de plus en plus en été. Le charme Megévan est décuplé par son confort, rendu omniprésent par une multitude de services d'exception. Tables étoilées, shopping de luxe, loisirs et sports donnent à Megève une atmosphère de bien-être et de plaisir unique. Profitant de cette réputation et de la demande grandissante pour y séjourner, les plus beaux complexes immobiliers s'implantent... Four Seasons, Cœur de Megève, Soleil d'Or, Hilton... Il n'est pas une grande maison qui ne possède son adresse dans le village ou ne s'empresse de s'y installer. Un engouement qui ne cesse de grandir, confirmant l'intérêt et le dynamisme du marché immobilier à Megève.*

## MEGEVE AUTHENTIC, STYLISH & TIMELESS

*The legendary name of Megève conjures up images of a special destination that resonate all over the world. The idyllic setting and authenticity of this village steeped in history attract luxury travellers who flock in during winter and increasingly, over the summer. The charm of Megève is further amplified by the multitude of exceptional services offered at every turn. Michelin-starred restaurants, luxury boutiques, leisure and sports activities, give Megève a unique atmosphere centred on well-being and pleasure. The strength of its reputation and increasing number of visitors have seen the construction several of stunning real estate developments such as the Four Seasons, Coeur de Megève, Soleil d'Or, the Hilton... the world's leading hospitality groups have already secured their spot in the village or have set their sights on it. This growing enthusiasm for all the village has to offer has stimulated interest in Megève's dynamic real estate market.*

## QUATRES SAISON POUR UN PLAISIR SANS FIN...

Sur ou hors piste, l'aventure et l'évasion sont au rendez-vous. Une nature généreuse, des sommets magiques à conquérir, une grande diversité d'équipements sportifs, d'évènements et d'animations... Ici chaque saison est un temps fort.

### **Aventure et évasion :**

Ski / snowboard / ski de fond : 3 domaines skiables: espace Évasion Mont-Blanc (445 km), espace Diamant (185 km), espace Val d'Arly (120 km).

Randonnée en raquettes, randonnée pédestre, balade en calèche, balade en chiens de traîneaux, escalade-Via Ferrata, baptême en parapente, vol en montgolfière, aviation de tourisme, vol en hélicoptère.

### **Activités diverses pour petits et grands :**

Golf 18 trous du Mont d'Arbois, tennis intérieur et extérieur (2 clubs), équitation, patinoires intérieure et extérieure, accrobranche, sports d'eau (canyoning, rafting,...), Palais des Sports : espace aquatique, terrains multisports, salle de fitness, mur d'escalade, médiathèque, spa...

### **De nombreux évènements majeurs :**

Polo Master Tour, BMW Winter Golf Cup (golf sur neige), Jumping International Edmond de Rothschild, Megève Jazz Festival, MB Race.

## FOUR SEASONS OF ENDLESS FUN...

Escape and adventure await visitors on or off the slopes. Lush nature, magical peaks to conquer, a wide range of sporting activities, events, and entertainment... here, every season is memorable.

### **Fun & adventure:**

Skiing / Snowboarding / Cross-country Skiing: 3 ski locations: the Évasion Mont-Blanc area (445 km), the Diamant area (185 km), and the Val d'Arly area (120 km). Snowshoeing, hiking, carriage rides, dog sledding, climbing Via Ferrata, paragliding, flying in a hot-air balloon, private pleasure flying, and helicopter flights.

### **A wide range of activities for all ages:**

An 18-hole golf course at Mont d'Arbois, indoor and outdoor tennis clubs, horseback riding, indoor and outdoor skating rinks, tree trekking (accrobranche), water sports (canyoning, rafting, etc.), a leisure centre called the Palais des Sports boasting of an aquatic centre, multi-sports ground, a gym, a rock-climbing wall, a media library, and a spa among others.

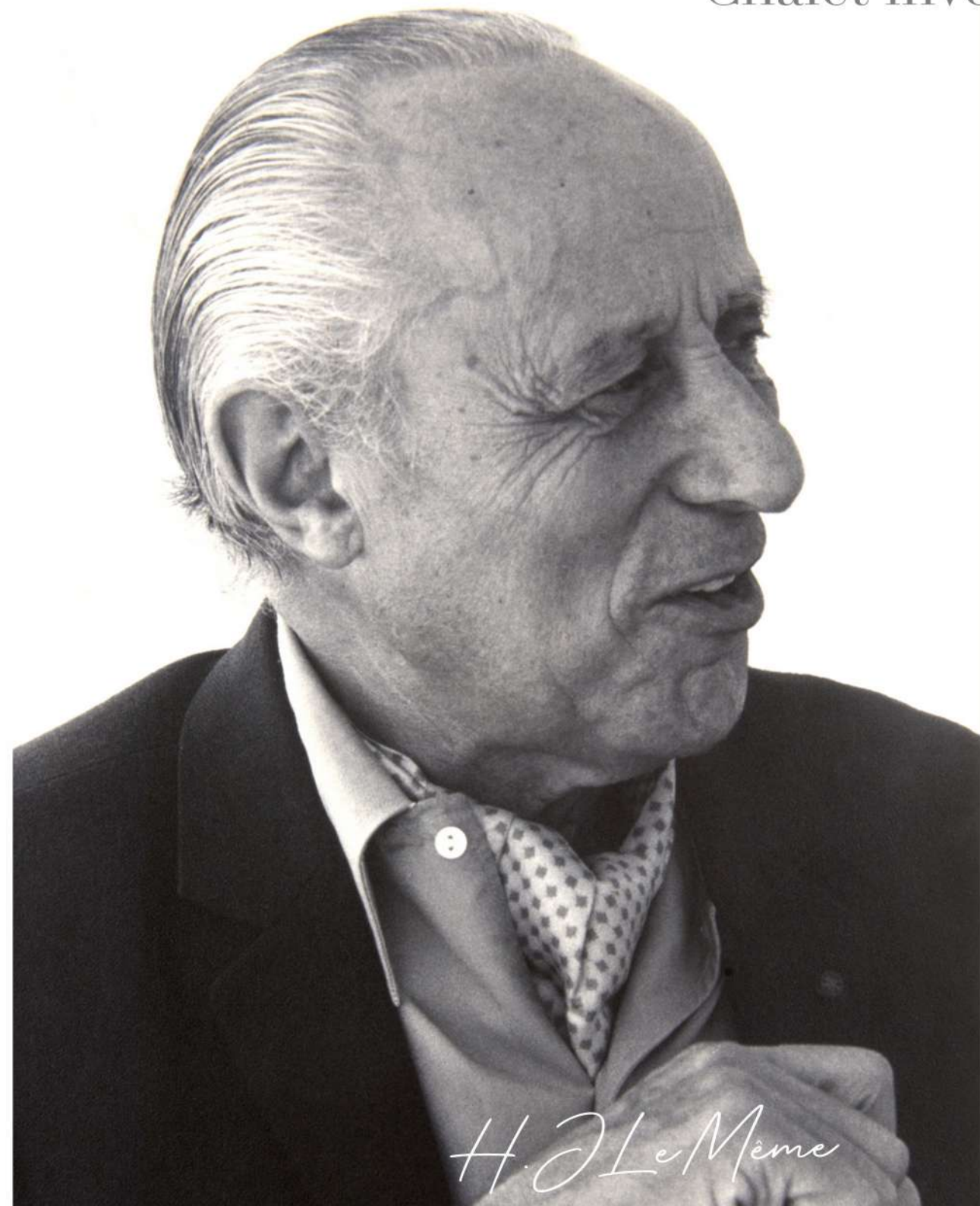
### **Home to numerous major events:**

The Polo Master Tour, the BMW Winter Golf Cup (Snow Golfing), Jumping International Edmond de Rothschild, the Megève Jazz Festival, the MB Race.



# L'invention du chalet par Henry-Jacques Le M<sup>ê</sup>me

## Chalet invention



*L'architecture mègevane du siècle dernier est dominée par la figure d'Henry-Jacques Le M<sup>ê</sup>me.*

*Depuis la réalisation en 1927, pour la baronne Noémie de Rothschild, d'un chalet librement inspiré des fermes de la région, le brillant architecte est considéré comme l'inventeur du chalet du skieur, confortable, fonctionnel et largement ouvert sur le paysage environnant.*

*Son oeuvre a largement contribué à définir l'habitation individuelle en montagne dans la première moitié du siècle. La station lui doit de nombreux autres chalets mais aussi des hôtels, établissements scolaires, magasins, bars, dancings... Plusieurs des chalets qu'il a fait édifier à Megève bénéficient à présent du label Patrimoine du XX<sup>e</sup> siècle en Rhône-Alpes délivré par le Ministère de la Culture.*

*Grâce à Henry-Jacques Le M<sup>ê</sup>me, Megève demeure le symbole de l'art de vivre en montagne d'une société brillante à laquelle il a offert son identité architecturale. Un art de vivre aujourd'hui sublimé par le second souffle d'une de ses intemporelles réalisations, le chalet Eklipse.*

*Last century Megèvanne architecture is dominated by Henry-Jacques Le M<sup>ê</sup>me figure.*

*Since his creation of a chalet freely inspired by farms in the region in 1927 for Baroness Noémie de Rothschild, the brilliant architect is considered the inventor of the skier's chalet: comfortable, functional and largely open to the surrounding landscape.*

*His work has largely contributed to define individual housing in the mountains for the first half of the century. The station owes him many other chalets but also hotels, schools, shops, bars, dance clubs... Three of the chalets he has built in Megève now benefit from the 20th Century Heritage label in Rhône-Alpes which is issued by the French Ministry of Culture.*

*Thanks to Henry-Jacques Le M<sup>ê</sup>me, Megève remains the symbol of the art of mountain living of a brilliant society to which he gave its architectural identity. This precise art of living is now being sublimated in his timeless realisation, the Eklipse chalet.*

## AU COEUR DU MONT D'ARBOIS

*Skis aux pieds et à quelques mètres du golf  
Aéroport de Genève : 1h00  
Aéroport/Héliport de Megève a proximité*

*Une situation exceptionnel a la hauteur des ses  
prestations...*

## IN THE HEART OF MONT D'ARBOIS

*A Few meters from the ski slopes and The golf course  
Geneva airport : 1 hour by car  
Aéroport/Megeve Heliport nearby*

*An exceptional location at the height of this chalet...*





CENTRE  VILLAGE

LE GOLF  
MONT D'ARBOIS

  
EKLIPSE

*Megeve*

  
FOUR SEASONS  
HOTELS AND RESORTS







VUE SUR L'ENVIRONNEMENT  
SURROUNDING LANDSCAPE



VUE SUR L'ENVIRONNEMENT  
SURROUNDING LANDSCAPE



  
FOUR SEASONS  
HOTELS AND RESORTS

  
EKLIPSE  
Megève

LE GOLF  
MONT D'ARBOIS



## SURFACES

- Surface de Plancher **450 m<sup>2</sup>**
- Surface du terrain **1000 m<sup>2</sup>**

## FLOOR AREA

- Living space **450 m<sup>2</sup>**
- Plot **1000 m<sup>2</sup>**

### COTE RECEPTION

ENVIRON 160m<sup>2</sup> BENEFICIANT DE LARGES BAIES VITRÉES & GRANDE TERRASSE AVEC VUE

- Salon de réception
- Salon de lecture
- Salle a manger 12 convives
- bar sur mesure
- Cuisine moderne toute équipée
- Terrasses d'environ 60M<sup>2</sup>

### RECEPTION ROOM

AROUND 160 m<sup>2</sup> WITH WIDE BAY WINDOWS & LARGE TERRACE WITH VIEW

- Living Room
- Parlor room
- 12 Guests dining room
- Custom Bar
- Modern Kitchen fully equipped
- Around 60 m<sup>2</sup> terrace

### COTE NUIT

6 CHAMBRES HAUTE COUTURE

- 1 Chambre master avec salle de bain en suite, Dressing & acces direct balcon.
- 3 Chambres VIP avec salles de bains en suite, dressing & acces direct balcon
- 2 Chambres avec salle de bain & acces direct balcon.

### BEDROOMS

6 UPSCALE BEDROOMS

- 1 Master bedroom with en suite bathroom, Dressing room & direct acces to balcony.
- 3 VIP bedrooms with en suite bathroom, Dressing room & direct acces to balcony.
- 2 Bedrooms with bathroom & direct acces to balcony.

### COTE DETENTE

UN ESPACE BIEN ETRE SUR MESURE

- Grand Sauna exterior attenant au chalet
- Jacuzzi exterior
- Salle de fitness
- Salle detente / yoga / Massage avec salle d'eau
- Grand Ski Room

### RELAXATION AREA

A BESPOKE WELLNESS AREA

- Large exterior Sauna
- Exterior Jacuzzi
- Fitness room
- Relaxation / Yoga / Massage Room, with bathroom
- Large Ski Room

### ANNEXE

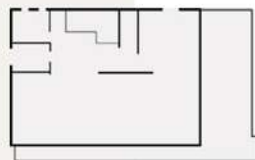
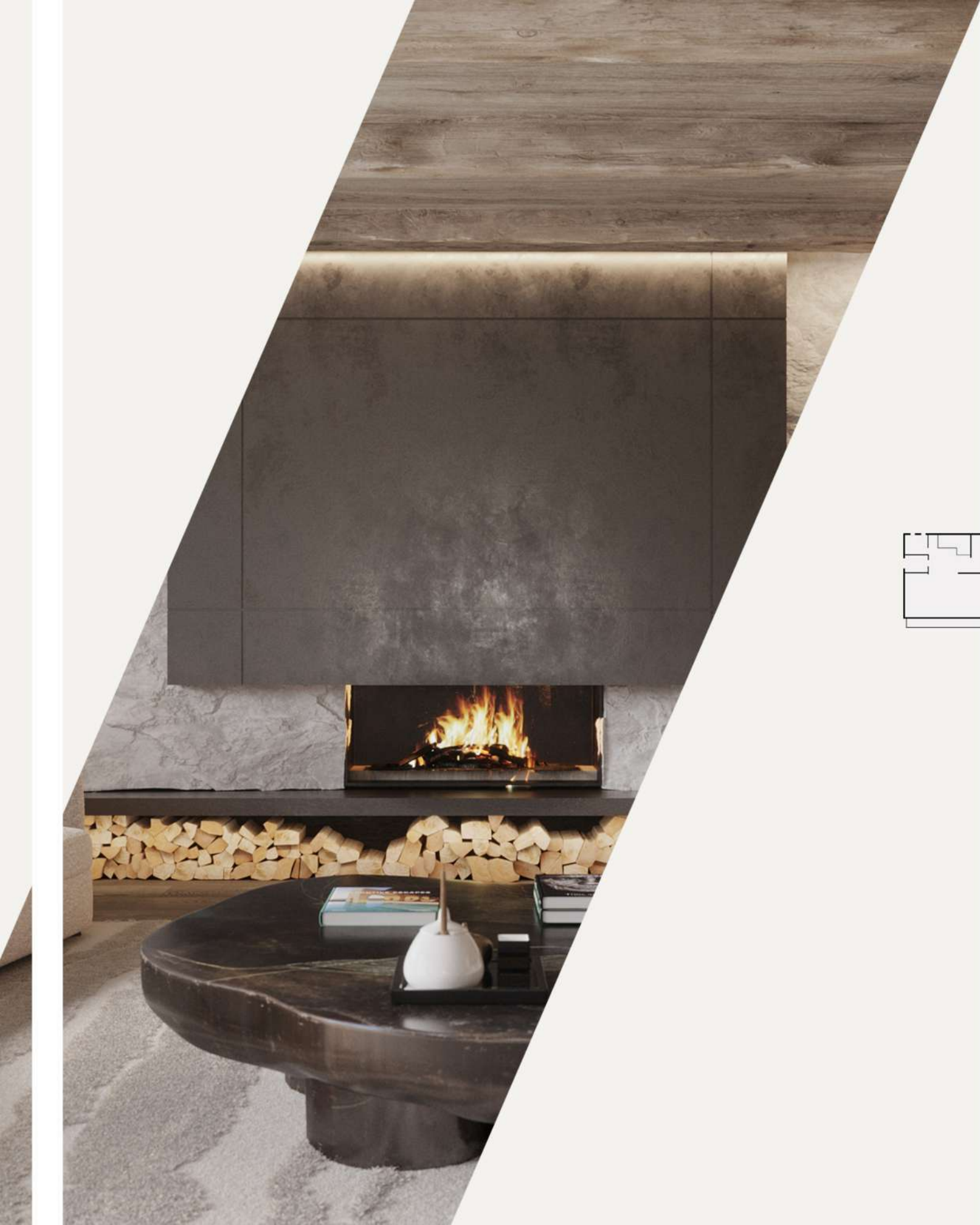
- Ascenseur
- Garage 2 voitures
- Buanderie
- local technique

### ANCILLARY

- Elevator
- 2 cars garage
- Laundry room
- Equipement room







## COTE RECEPTION

ENVIRON 160m<sup>2</sup>  
BENEFICANT DE LARGES BAIES VITRÉES  
& GRANDE TERRASSE AVEC VUE

- Salon de réception
- Salon de lecture
- Salle a manger 12 convives
- bar sur mesure
- Cuisine moderne toute équipée
- Terrasses d'envrion 60M<sup>2</sup>

## RECEPTION ROOM

AROUND 160 m<sup>2</sup>  
WITH WIDE BAY WINDOWS  
& LARGE TERRACE WITH VIEW

- Living Room
- Parlor room
- 12 Guests dining room
- Custom made Bar
- Modern Kitchen fully equipped
- Around 60 m<sup>2</sup> terrace



## HALL

Mur en bois clair et chaux  
Escaliers en bois sombre  
Parquet clair à larges lattes  
Luminaires intégrés

## HALL

Light color wood and lime wall  
Dark wood stairs  
Wide slat parquet  
Integrated lights





### CAVE A VIN

- Plafond a la chaux
- Porte en verre
- Parquet sombre à larges lattes
- Luminaires intégrés

### WINE CELLAR

- Lime ceiling
- Glass door
- Wide slats parquet
- Intergrated lights



## HALL

Mur en bois clair et chaux  
Escaliers en bois sombre  
Parquet clair à larges lattes  
Luminales intégrés

## HALL

Light color wood and lime wall  
Dark wood stairs  
Wide slat parquet  
Intergrated lights



## SALON DE RECEPTION

Mur en pierre blanche  
Cheminée design  
Plafond poutres apparentes  
Large baie vitrée

## RECEPTION LOUNGE

White stone wall  
designed fireplace  
Exposed beam ceiling  
Wide bay window



## SALLE A MANGER

Grande table 12 Places  
Cheminée design  
Plafond poutres apparentes  
Large baie vitrée

## DINING ROOM

Large dining table  
designed fireplace  
Exposed beam ceiling  
Wide bay window



## SALON DE LECTURE

Mur en bois sombre  
Parquet larges lattes  
Plafond poutres apparentes  
Large baie vitrée

## PARLOR

Dark wooden walls  
Wide slats parquet  
Exposed beam ceiling  
Wide bay window





## SALON DE LECTURE

Mur en bois sombre  
Parquet larges lattes  
Plafond poutres apparentes  
Large baie vitrée

## PARLOR

Dark wooden walls  
Wide slats parquet  
Exposed beam ceiling  
Wide bay window





## CUISINE

Bar en bois sombre et pierre grise  
Ilot centrale  
Plafond poutres apparentes  
Luminaires intégrés

## KITCHEN

Dark wood and grey stone bar  
Kitchen island  
Exposed beam ceiling  
Integrated lights



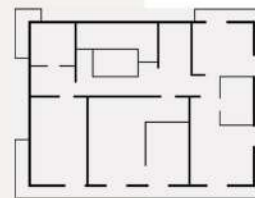
## CUISINE

Bar en bois sombre et pierre grise  
Ilot centrale  
Plafond poutres apparentes  
Lumières intégrés

## KITCHEN

Dark wood and grey stone bar  
Kitchen island  
Exposed beam ceiling  
Integrated lights





## COTE NUIT

6 CHAMBRES HAUTE COUTURE

- 1 Chambre master avec salle de bain en suite, Dressing & acces direct au balcon
- 3 Chambres VIP avec salles de bains en suite, dressing & acces direct balcon
- 2 Chambres avec salle de bain & acces direct balcon.

## BEDROOMS

6 UPSCALE BEDROOMS

- 1 Master bedroom with en suite bathroom, Dressing room & direct acces to balcony
- 3 VIP bedrooms with en suite bathroom, Dressing room & direct acces to balcony.
- 2 Bedrooms with bathroom & direct acces to balcony.



### CHAMBRE MASTER 1

Tete de lit tissue sur mesure et bois sombre  
Grande hauteur sous plafond  
Plafond bois clair  
Parquet a large lattes

### MASTER BEDROOM 1

Dark wood and tailored fabric bedhead  
High ceiling  
Light wood ceiling  
wide spats parquet



### SALLE DE BAIN MASTER 1

Baignoire effet marbre  
Large vasque en pierre design  
Rangements bois sombre  
Luminaires intégrés

### MASTER BATHROOM 1

Marble effect bathtub  
Wide stone design basin  
Dark wood drawers  
Integrated lights





## CHAMBRE

Charpente apparente  
Rangements sous charpente  
Parquet larges lattes  
Lumières intégrés

## BEDROOM

Exposed framework  
Under framework storage  
Wide splats parquet  
Integrated lights

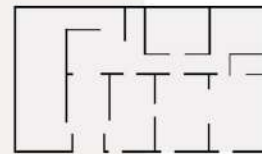


## SALLE DE BAIN

Baignoire effet marbre  
Large vasque design  
Rangements bois clair  
Lumières intégrés

## BATHROOM

Marble effect bathtub  
Wide design basin  
Light wood drawers  
Integrated lights



## COTE DETENTE

UN ESPACE BIEN ETRE SUR MESURE

- Grand Sauna exterieur  
attenant au chalet
- Jacuzzi exterieur
- Salle de fitness
- Salle detente / yoga / Massage  
avec salle d'eau
- Grand Ski Room

## RELAXATION AREA

A BESPOKE WELLNESS AREA

- Large exterior Sauna
- Exterior Jacuzzi
- Fitness room
- Relaxation / Yoga / Massage Room  
with bathroom
- Large Ski Room

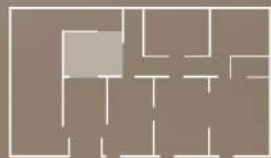


### HALL D'ENTREE

Large entrée sur porte en verre  
Sol en pierre naturelle grise  
Mur en bois clair  
Arche en metal foncée  
Luminaires integrés

### ENTRY HALL

Wide entry on glass door  
Natural grey stone floor  
Light color wood wall  
Dark metal ark  
Intergrated lights



## HALL

Marche filante en bois sombre  
Sol en pierre naturelle grise  
Mur en bois clair et miroirs  
Plafond blanc  
Luminaires intégrés

## HALL

Dark wood running step  
Natural grey stone floor  
Light color wood wall et miroirs  
White ceiling  
Integrated lights





## SKI ROOM

Large dressing interior fourrure  
Sol en pierre grise  
Mur en bois clair et miroir  
Plafond bois sombre  
Lumières intégrés

## SKI ROOM

Large dressing with fur interior  
Grey stone floor  
Light color wood wall and mirror  
Dark wood ceiling  
Integrated lights





## SALLE DE SPORT

Mur en bois clair et miroir  
Plafond bois sombre  
Luminaires intégrés

## FITNESS ROOM

Light color wood wall and mirror  
Dark wood ceiling  
Integrated lights





## SALLE DE SPORT

Mur en bois clair et miroir  
Plafond bois sombre  
Luminaire intégrés

## FITNESS ROOM

Light color wood wall and mirror  
Dark wood ceiling  
Integrated lights

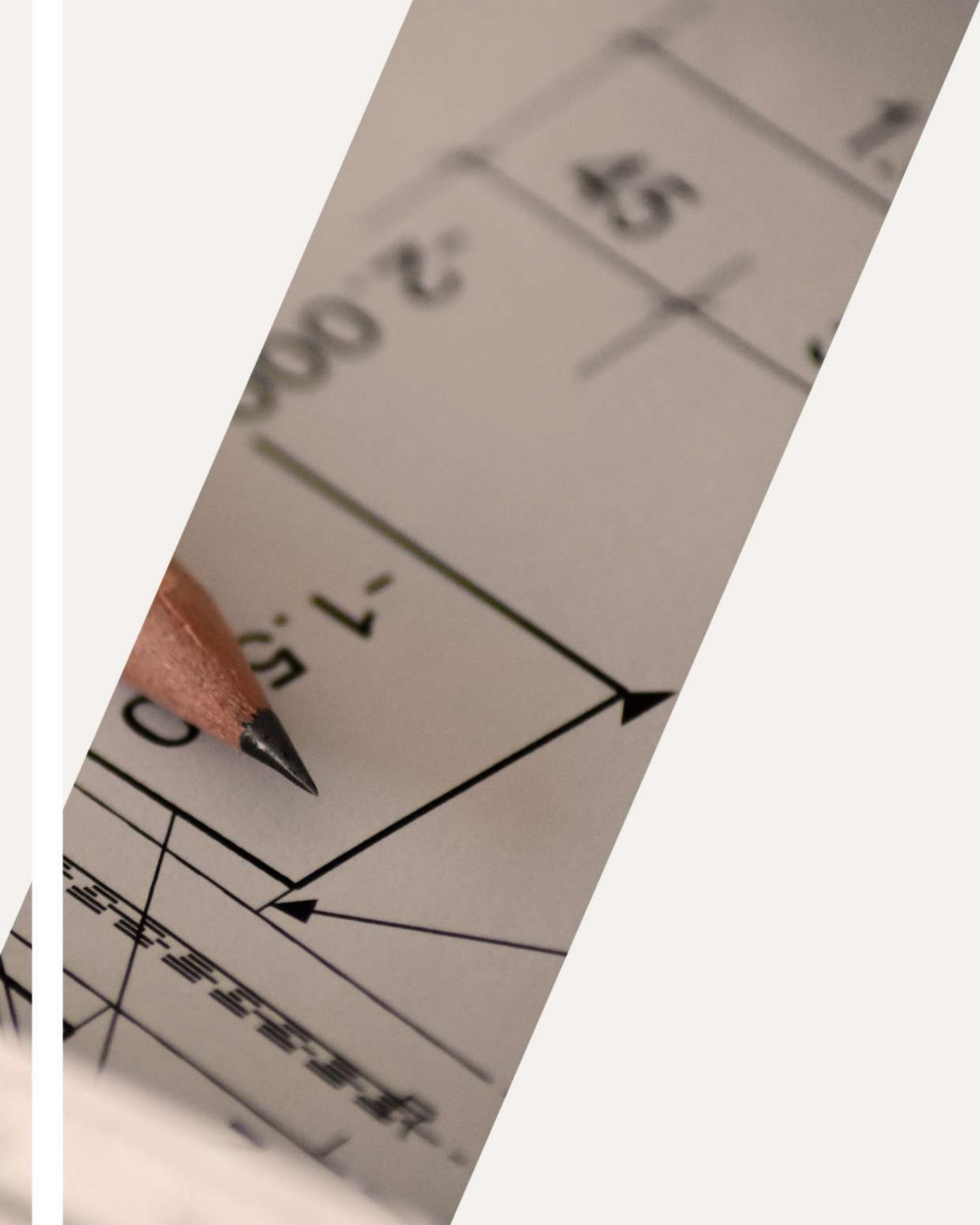


### SALLE DE REPOS

Mur en bois clair et miroir  
Plafond bois sombre  
Lumières intégrés

### YOGA ROOM

Light color wood wall and mirror  
Dark wood ceiling  
Intergrated lights



### **PLAN DETAILLE**

- Rez de jardin
- Bel etage
- Niveau 2
- Niveau 3

### **DETAILED PLAN**

- Ground floor
- Piano Nobile
- Second floor
- Third Floor

## COTE DETENTE

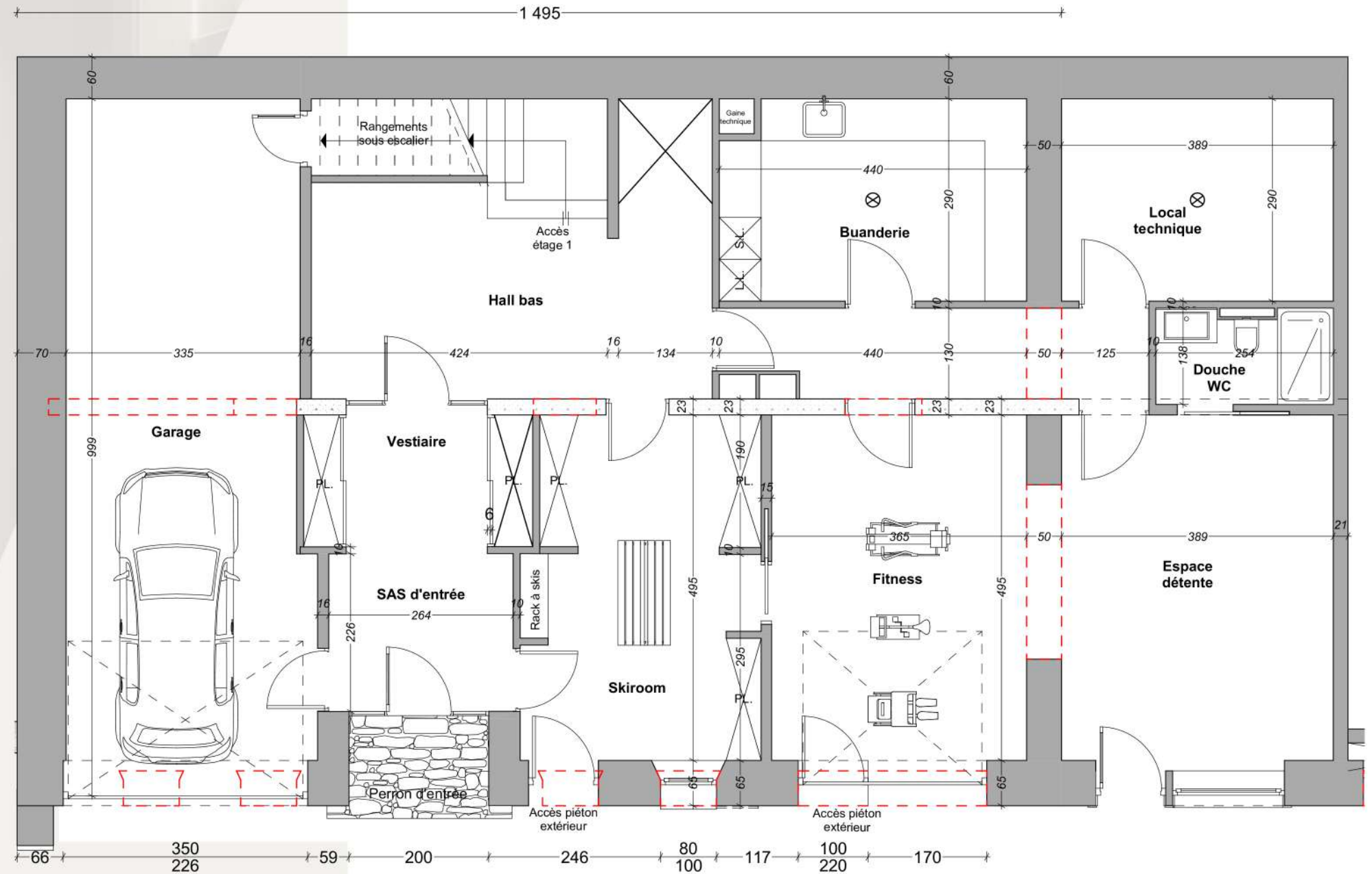
### REZ DE JARDIN

- Sas d'entrée
- Vestiaire
- hall d'entrée
- Ascenseur
- Ski room
- Salle de Fitness
- Salle de Yoga / Massage
- Salle d'eau
- Buanderie
- Local technique
- Garage 2 voitures

## RELAXATION AREA

### GROUND FLOOR

- Entry lock
- Dressing room
- Entry hall
- Elevator
- Ski room
- Fitness room
- Yoga / Massage room
- Bathroom
- Laundry room
- Technical room
- 2 Cars garage



## COTE RECEPTION

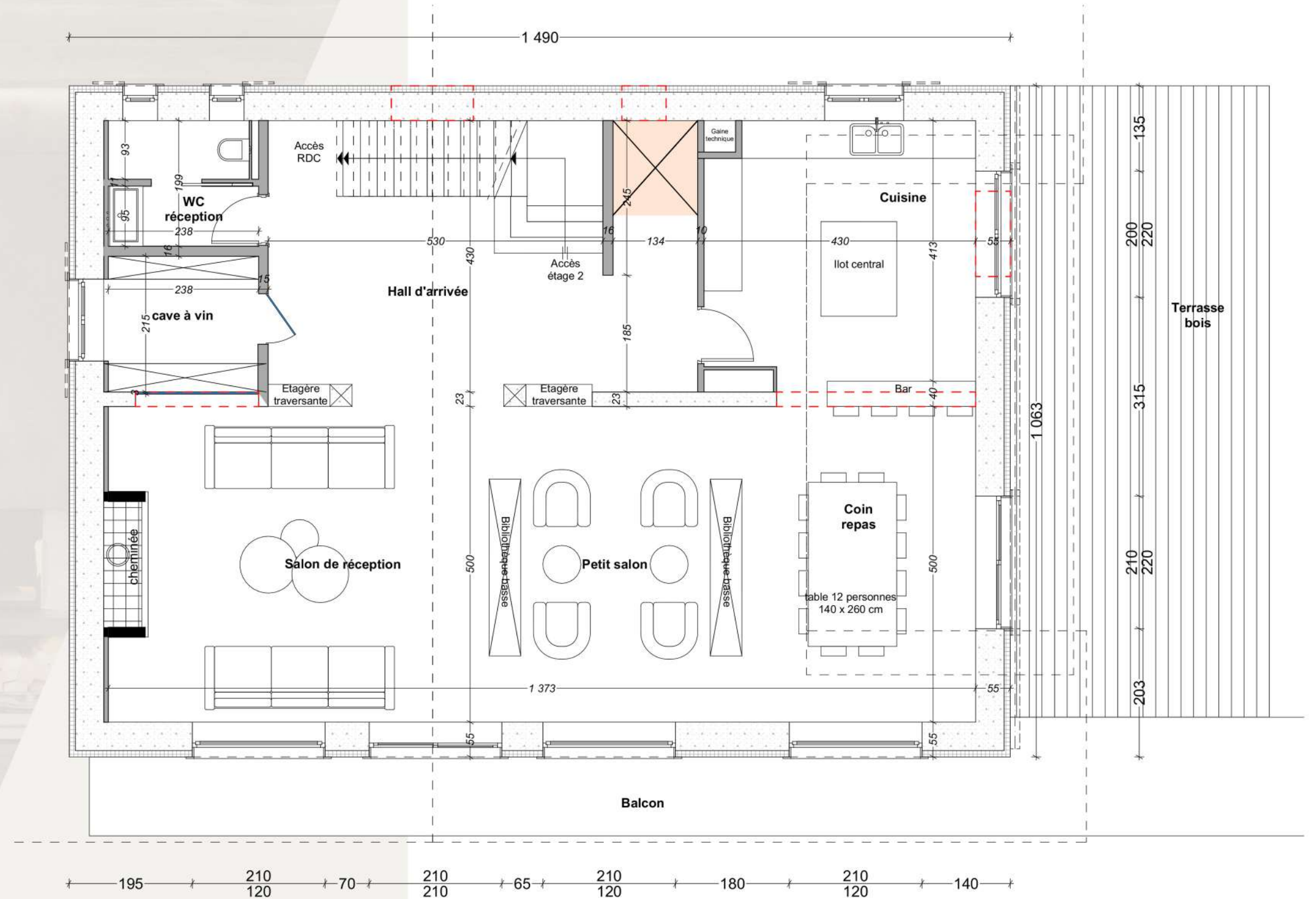
### BEL ETAGE

- Hall d'entrée
- Salon de reception
- Salon de lecture
- Salle a manger
- Cuisine avec ilot et bar
- Cave a vin
- Grande terrasse
- WC de reception
- Ascenseur

## RECEPTION ROOM

### PIANO NOBILE

- Entry Hall
- Living room
- Parlor room
- Dining room
- Island and bar kitchen
- Wine cellar
- Large terrace
- Reception toilet
- Elevator



## COTE NUIT

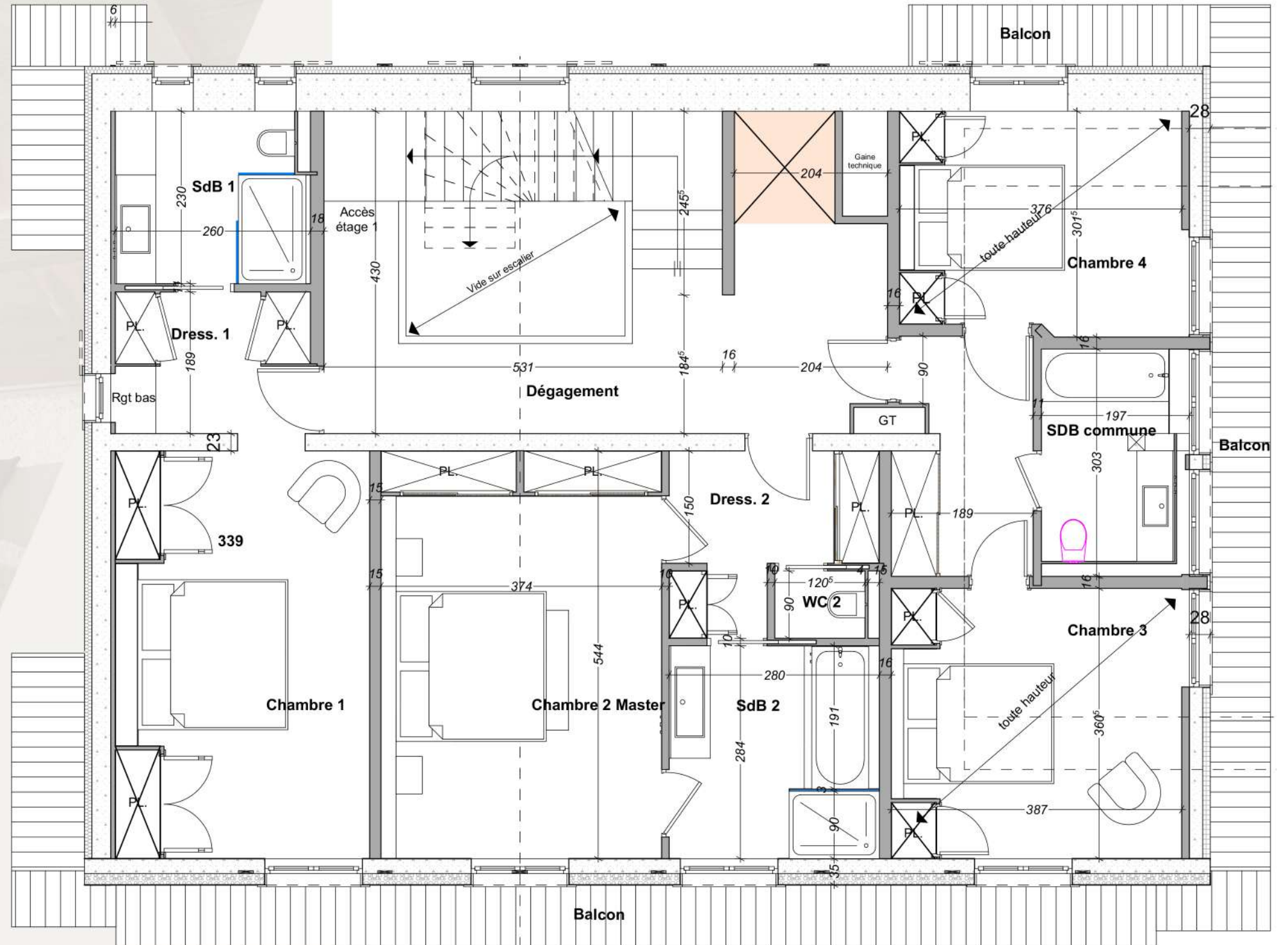
### NIVEAU 2

- 4 Chambres haute couture
- 2 Salle de bain en suite
- 1 salle de bain centrale
- 2 dressing en suite
- Hall d'Ascenseur & large couloir

## BEDROOMS

### 2<sup>nd</sup> FLOOR

- 4 Upscale bedrooms
- 2 En-suite bathroom
- 1 Central bathroom
- 2 En-suite dressings
- Elevator hallway & wide corridor





### COTE NUIT

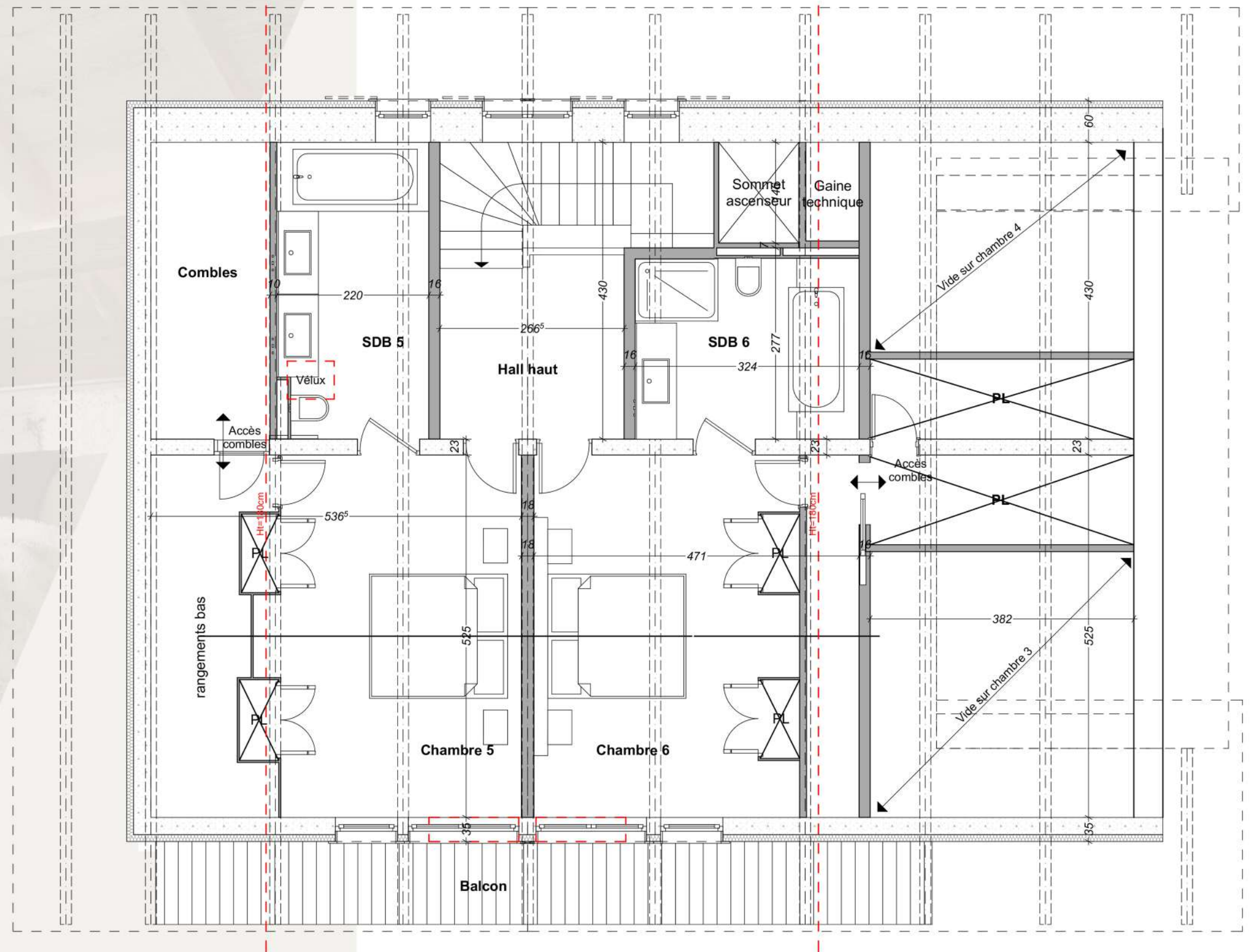
NIVEAU 3

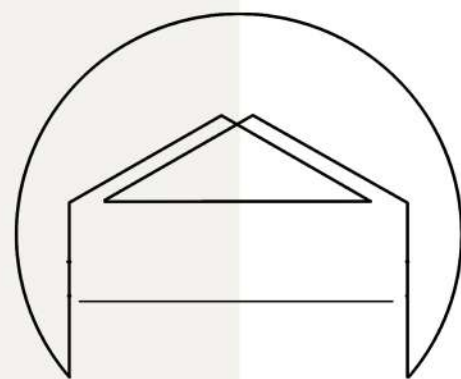
- 2 Chambres haute couture
- 2 Salle de bain en suite
- 2 dressing en suite
- Hall d'escalier

### BEDROOMS

2<sup>nd</sup> FLOOR

- 2 Upscale bedrooms
- 2 En-suite bathroom
- 2 En-suite dressings
- Stairs hallway





---

**EKLIPSE**

---

*Megeve*

**Mentions légales**

Reproductions strictement interdites - Tous droits réservés Illustrations à caractère d'ambiance. Libre interprétation de l'artiste. Documents et illustrations non contractuels de Mars 2022

**Legal information**

Reproduction strictly prohibited - All rights reserved Illustrations provided for information only. Artist's free interpretation. Non-binding documents and illustrations as of March 2022